



DICHIARAZIONE DI CONFORMITA' CE
CE DECLARATION OF CONFORMITY

La ditta / the firm: Somm.it srl
Via Fratelli Madonna, 3
61014 Villagrande di Montecopiolo (PU) – ITALY

dichiara sotto la propria responsabilità che i prodotti / *declare under our sole responsibility that the products:*

apparecchi di illuminazione serie STACK LIGHT
lighting fixtures STACK LIGHT series

ai quali questa dichiarazione si riferisce, sono conformi alle seguenti norme / *to which this declaration relates is in conformity with following standards:*

EN 60598-1:2008
EN 60598-2-4:2008
EN 62031:2008
EN 61347-2-13:2006
EN 61000-3-2:2006
EN 61000-3-3:2008
EN 61547:2009
EN 55015:2006

e quindi rispondenti ai requisiti essenziali delle direttive / *following the provisions of directives:*

2006/95/CE
2004/108/CE
2011/65/UE

se installato e messo in funzione secondo le istruzioni contenute nella documentazione tecnica fornita insieme al prodotto / *please note that above declaration is valid only if the goods are properly installed and maintained as described in the technical documentation supplied with the goods.*

Villagrande di Montecopiolo (PU), 23/10/2013

Stefano Camporesi

Amministratore/General Manager

CE IP65 RHOS



Somm.it Via Fratelli Madonna, 3 – 61014 Villagrande di Montecopiolo (PU) Italy

www.somm.it – info@somm.it

MANUALE D'USO STACK LIGHT



Le informazioni contenute sono state redatte e controllate. Tuttavia non è assunta nessuna responsabilità per eventuali inesattezze. Tutti i diritti sono riservati e questo documento non può essere copiato, fotocopiato, riprodotto per intero o in parte senza previo consenso scritto della SOMM.it. SOMM.it si riserva il diritto di apportare senza preavviso cambiamenti o modifiche estetiche, funzionali o di design a ciascun prodotto. SOMM.it non assume alcuna responsabilità sull'uso o sull'applicazione dei prodotti o dei circuiti descritti.

CARATTERISTICHE TECNICHE

- Tensione di esercizio nominale 24Vdc
- Corrente di esercizio nominale 3 A
- Temperatura ambiente max 70° C
- Grado di protezione IP64
- Classe di protezione III
- Peso -
- Distanza minima oggetti illuminati 100 mm
- Policarbonato

INDICAZIONI GENERALI

Apparecchio di illuminazione per ambienti di lavoro ed impiego professionale

Apparecchio da utilizzare in ambienti non soggetti a pericolo di esplosione

Non utilizzare nel campo di azione di laser ad alto rendimento

Apparecchio di illuminazione predisposto ad uso continuo

SICUREZZA

Prima della messa in funzione occorre controllare che la tensione di alimentazione corrisponda alla tensione nominale indicata sulla targhetta esterna

Prima di effettuare qualunque operazione diversa dal normale utilizzo scollegare l'apparecchio dalla rete elettrica

Se il cavo flessibile esterno di questo apparecchio viene danneggiato, deve essere sostituito esclusivamente dal costruttore, dal suo servizio di assistenza, o da personale qualificato equivalente, al fine di evitare pericoli

L'apparecchio di illuminazione non è predisposto per il collegamento in cascata

Non puntare l'apparecchio illuminante direttamente negli occhi

MAINTENANCE

Maintenance and repair works should only be performed by a qualified electrician SOMM.it.

Check for any visible damage on the lighting appliance.

RECYCLING

The appliance must be recycled or disposed of in accordance with European Directive 2011/65/UE

WARRANTY

- **One-year warranty** (from the date of sale);
- Correct installation and maximum working temperature must be respected;
- The warranty covers all manufacturing defects imputable to the producer. The warranty is void if the product has been tampered with or repaired, if there are payment disputes or do not provide enough information needed to determine the cause of the breakdown;
- The warranty excludes any damage caused by atmospheric events;
- The warranty covers only the product cost, not the shipping, disassembly and expertise costs;
- Defective goods must be sent prepaid to our factory and after specific authorization of SOMM.it;
- The warranty does not cover defects and/or damages for improper use of installation instructions in systems that do not comply with the general safety standards.

The lighting appliance is not suitable for installation on flammable surfaces.

The lighting appliance is not suitable to be covered with thermal insulation material.

INSTALLATION

Install the lighting appliance in the correct way to avoid overturning.

If the appliance is installed with magnet or bracket, make sure that the fixing is secure.

Do not use fixing not provided.

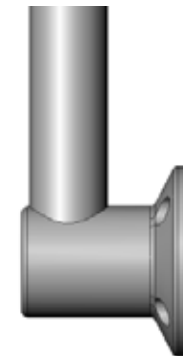
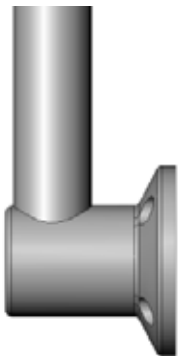
Always check the efficiency of the ground connection line in use.

Verify that the voltage supply corresponds to the nominal voltage indicated on the plate attached on the appliance.

The appliance must be installed in accordance with the minimum distance from the object that should illuminate as indicated in the technical sheets.

Do not install the lighting appliance directly on flammable surfaces.

POSSIBLE INSTALLATION



Prestare la dovuta attenzione alle informazioni riportate sull'etichetta esterna all'apparecchio

L'apparecchio di illuminazione non è idoneo ad essere ricoperto da materiale termicamente isolante.

INSTALLAZIONE

Montare l'apparecchio di illuminazione in modo tale da evitarne il ribaltamento

Nel caso di montaggio con magnete o staffa prevedere un fissaggio sicuro

Non utilizzare fissaggi non previsti

Verificare sempre l'efficienza del collegamento a terra della linea in uso

Verificare che la tensione di alimentazione corrisponda alla tensione nominale indicata sulla targhetta esterna

L'apparecchio di illuminazione deve essere installato rispettando la distanza minima dall'oggetto che si deve illuminare indicata nelle caratteristiche tecniche

Non installare l'apparecchio di illuminazione direttamente su superfici normalmente infiammabili.

POSSIBILI INSTALLAZIONI

MANUTENZIONE

Gli interventi di manutenzione e riparazione devono essere effettuati solo da un elettricista specializzato SOMM.it

Verificare eventuali danni visibili sull'apparecchio di illuminazione.

RICICLAGGIO

L'apparecchio deve essere riciclato o smaltito secondo la direttiva 2011/65/UE.

GARANZIA

- **Garanzia 1 anno** (dalla data di vendita).
- Devono essere rispettate le massime temperature di lavoro e la corretta installazione.
- La garanzia copre tutti i difetti di fabbricazione imputabili al fabbricante. La garanzia decade se i prodotti sono stati manomessi o riparati, se ci sono controversie sui pagamenti o non vengono fornite le necessarie informazioni atte a determinare la causa dei guasti.
- Sono esclusi dalla garanzia i danni causati da eventi atmosferici.
- La garanzia riguarda solo il prezzo del prodotto e non i costi di trasporto, smontaggio e perizia.
- Il materiale difettoso deve essere reso in porto franco Ns. stabilimento e dopo specifica autorizzazione di SOMM.it.
- La garanzia non copre gli eventuali difetti e/o danni per utilizzo non conforme alle istruzioni di installazione e ai dati di targa in impianti non conformi alla norme generali di sicurezza.

SPECIFICATIONS

- Nominal operating voltage: 24Vdc
- Nominal operating current: 3 A
- Room temperature: max 70 degrees
- Grade of protection: IP64
- Class of protection: III
- Weight: - Kg
- Minimum distance of illuminated objects: 100 mm
- Tempered glass of thickness 3 mm

GENERAL INFORMATION

The lighting appliance is for working environments and professional use.

The appliance should not to be used in environments subjects to explosive hazard.

Do not use the appliance in the field of action of high-performance laser.

The lighting appliance is designed for continuous use

SAFETY

Before operating, check that the voltage supply corresponds to the nominal voltage indicated on the plate attached on the appliance.

Before making any operation different from the normal usage, disconnect the unit from the power supply.

If the external flexible cable of this appliance is damaged, it must be only replaced by the manufacturer, its servicing or an equivalent qualified staff in order to avoid any danger.

The lighting appliance is not suitable for cascade connection.

Do not point the light of the appliance directly into the eyes.

Pay due attention to the information plate attached on the appliance.